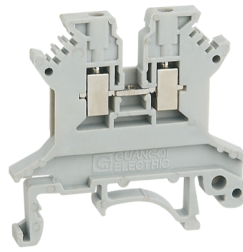
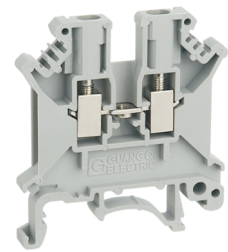


JWD1通用型接线端子



JWD1-1.5



JWD1-2.5

端子厚度 4.2

	刚性导线 (mm ²)	柔性导线 (mm ²)	I (A)	U (V)
IEC 60947-7-1	0.14-1.5	0.14-1.5	17.5	500

端子厚度 5.2

	刚性导线 (mm ²)	柔性导线 (mm ²)	I (A)	U (V)
IEC 60947-7-1	0.2-4	0.2-2.5	32	800

说明	颜色	示意图
端子: 具有通用的定位座, 适用于 型和 型标准安装轨	灰色 蓝色	
(1) 端板: 每一组端子排的终端须加覆一片, 加装在端子排的中间可增加爬电距离	灰色 蓝色	
(2) 中心联络件: 用于连接相同规格的端子组成联络端子组, 每件10位(附带螺钉)可任意再分		
(3) 连接片: 用于10位以上的中心联接		
(4) 边插联络件: 作用与中心联络件(2)同, 背部带绝缘, 10位, 可任意再分	2位: 3位: 10位:	
(5) 跨越联络件: 带有垫块(6)可任意位中心联络不相邻的端子组成跨越联络端子组		
(6) 垫块: 作为跨越联络件(5)的附件与端子的导电部件间的间隔块		
(7) 开关联络件: 用于端子顶部作开关连接, 须在被连接端子间加入端板(1)以保证电气隔离		
(8) 隔片: 用于隔离两相邻的联络端子组, 可在组装后插入, 不影响整体空间		
(9) 分组隔板: (厚度: 1.5) 用于每个端子组的分隔, 具分组视觉及电气隔离的双重效果		
(10) 警示牌: 卡在端子顶部的黄色警示标志		
(11) 标记条: 能快速整条嵌入端子上部两端槽内, 作各类标记, 共10位(可任意分位)白色		
端子尺寸		
厚度/宽度/端板厚度	[mm]	
高度(TH 35:7.5/TH 35:15/G 32:15)	[mm]	
根据IEC/DIN VDE标准确定的技术参数		
最大额定工作电流/截面积	[A] / [mm ²]	
使用边插式联络件时可接导线最大截面积(刚性/柔性)	[mm ²]	
额定脉冲耐受电压/污染等级	[kV] / -	
过电压等级/绝缘材料组别	- / -	
接线容量		
带管状裸端头/管状预绝缘端头的柔性导线	[mm ²]	
多导线连接(截面相同的两导线)		
刚性导线/柔性导线	[Mm ²]	
带管状裸端头的柔性导线	[mm ²]	
带DEV-管状预绝缘端头的柔性导线	[mm ²]	
剥线长度	[mm]	
螺钉类型		
扭矩	[Nm]	
绝缘材料类型		
根据UL94所确定的材料阻燃等级		
额定工作电压 / 额定工作电流 / 导线线号	UL:[V]/[A]/AWG	

型号	订货号	包装数
JWD1-1.5	5 574 101	50
JWD1-1.5BU	5 574 102	50
1.5-2.5BG	8 050 101	50
1.5-2.5BG-BU	8 050 102	50
ZL 4/10	5 585 110	10
LJ 4/2	5 583 101	10
1.5-16 GF	8 750 101	10
ZP4(订货数据见44页)		
端子尺寸		
厚度/宽度/端板厚度	4.2/42.5/1.5	
高度(TH 35:7.5/TH 35:15/G 32:15)	42/49.5/47	
根据IEC/DIN VDE标准确定的技术参数		
最大额定工作电流/截面积	17.5/1.5	
使用边插式联络件时可接导线最大截面积(刚性/柔性)	-/-	
额定脉冲耐受电压/污染等级	6/3	
过电压等级/绝缘材料组别	III/I	
接线容量		
带管状裸端头/管状预绝缘端头的柔性导线	0.25-0.75/0.25-0.75	
多导线连接(截面相同的两导线)		
刚性导线/柔性导线	0.14-0.75/0.14-0.75	
带管状裸端头的柔性导线	0.25-0.34	
带DEV-管状预绝缘端头的柔性导线	0.5	
剥线长度	7	
螺钉类型	M2	
扭矩	0.22-0.25	
绝缘材料类型		
根据UL94所确定的材料阻燃等级	PA	
额定工作电压 / 额定工作电流 / 导线线号	V0	

型号	订货号	包装数
JWD1-2.5	5 574 103	50
JWD1-2.5BU	5 574 104	50
2.5-10G	8 050 103	50
2.5-10G-BU	8 050 104	50
ZL 5/10	5 585 120	10
LJ 5/2	5 583 102	10
BL5/2	5 582 112	10
BL5/3	5 582 113	10
BL5/10	5 582 120	10
KL 5/10	5 584 120	10
K 5	8 510 102	100
GP	8 751 101	100
1.5-16GF	8 750 101	10
2.5 JS	8 867 101	10
ZP5(订货数据见44页)		
端子尺寸		
厚度/宽度/端板厚度	5.2/42.5/1.8	
高度(TH 35:7.5/TH 35:15/G 32:15)	47/54.5/52	
根据IEC/DIN VDE标准确定的技术参数		
最大额定工作电流/截面积	32/4	
使用边插式联络件时可接导线最大截面积(刚性/柔性)	4/2.5	
额定脉冲耐受电压/污染等级	8/3	
过电压等级/绝缘材料组别	III/I	
接线容量		
带管状裸端头/管状预绝缘端头的柔性导线	0.25-4/0.25-2.5	
多导线连接(截面相同的两导线)		
刚性导线/柔性导线	0.2-1.5/0.2-1.5	
带管状裸端头的柔性导线	0.25-1.5	
带DEV-管状预绝缘端头的柔性导线	0.5-1.5	
剥线长度	8	
螺钉类型	M3	
扭矩	0.6-0.8	
绝缘材料类型		
根据UL94所确定的材料阻燃等级	PA	
额定工作电压 / 额定工作电流 / 导线线号	V0	

